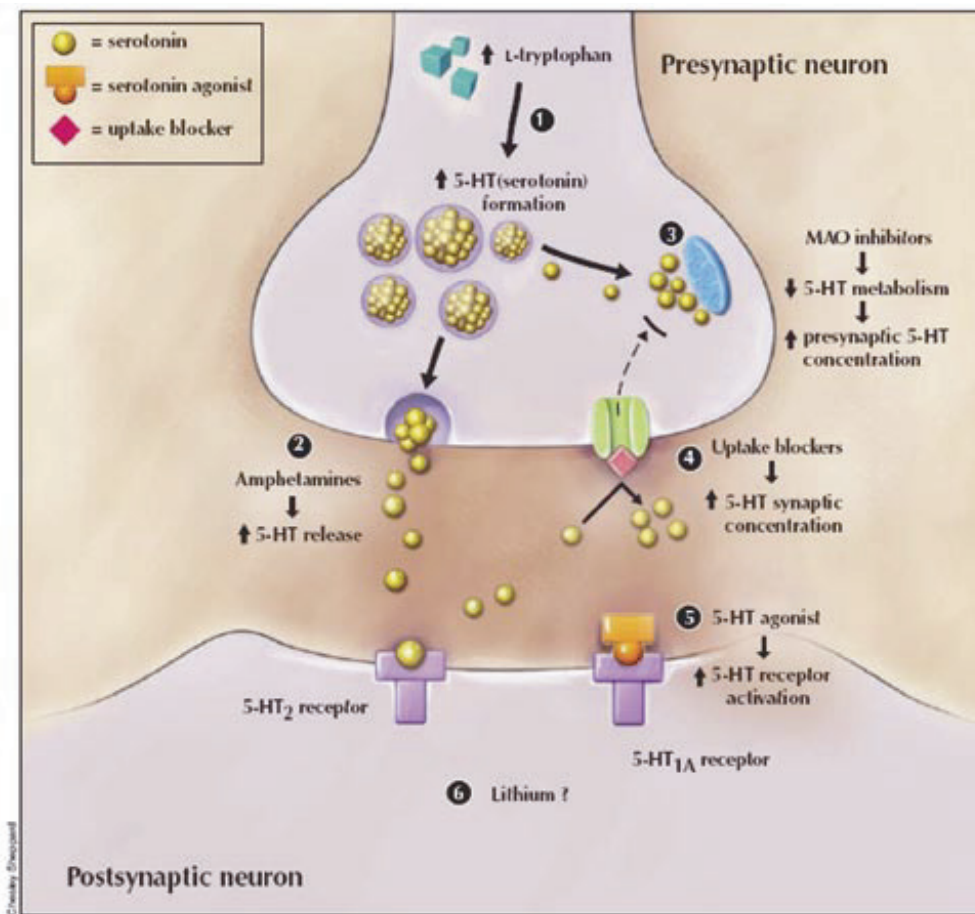


# Kruiden veilig combineren met reguliere antidepressiva?



FIGUUR 1: Mechanisme voor serotonine syndroom <sup>[12]</sup>:

(1) Toename van doseringen L-tryptofaan doet vorming van 5-hydroxytryptamine (5-HT of serotonine) toenemen.  
 (2) 920 Amfetaminen en andere drugs doen de afgifte van opgeslagen serotonine toenemen. (3) Remming van serotoninemetabolisme door monoamine-oxidase remmers (MAO) doet de presynaptische 5-HT concentratie toenemen. (4) Gebrekkig 5-HT transport in de presynaptische neuron door de opnameblokkering (door tricyclische antidepressiva of selectieve serotonine heropname remmers) doet de synaptische 5-HT concentratie toenemen. (5) directe serotonine agonisten kunnen postsynaptische 5-HT receptoren stimuleren. (6) Lithium doet de postsynaptische receptorrespons toenemen. Deze afbeelding is op [www.orthofyto.com](http://www.orthofyto.com) in een grotere weergave beschikbaar